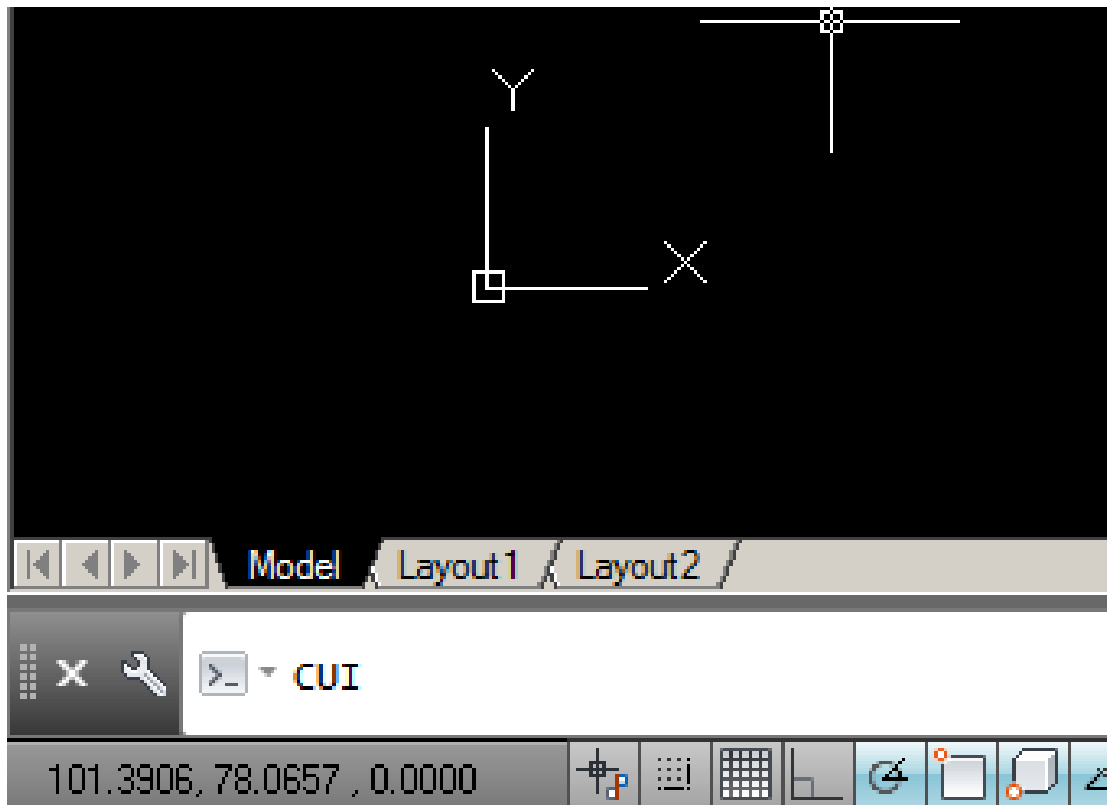


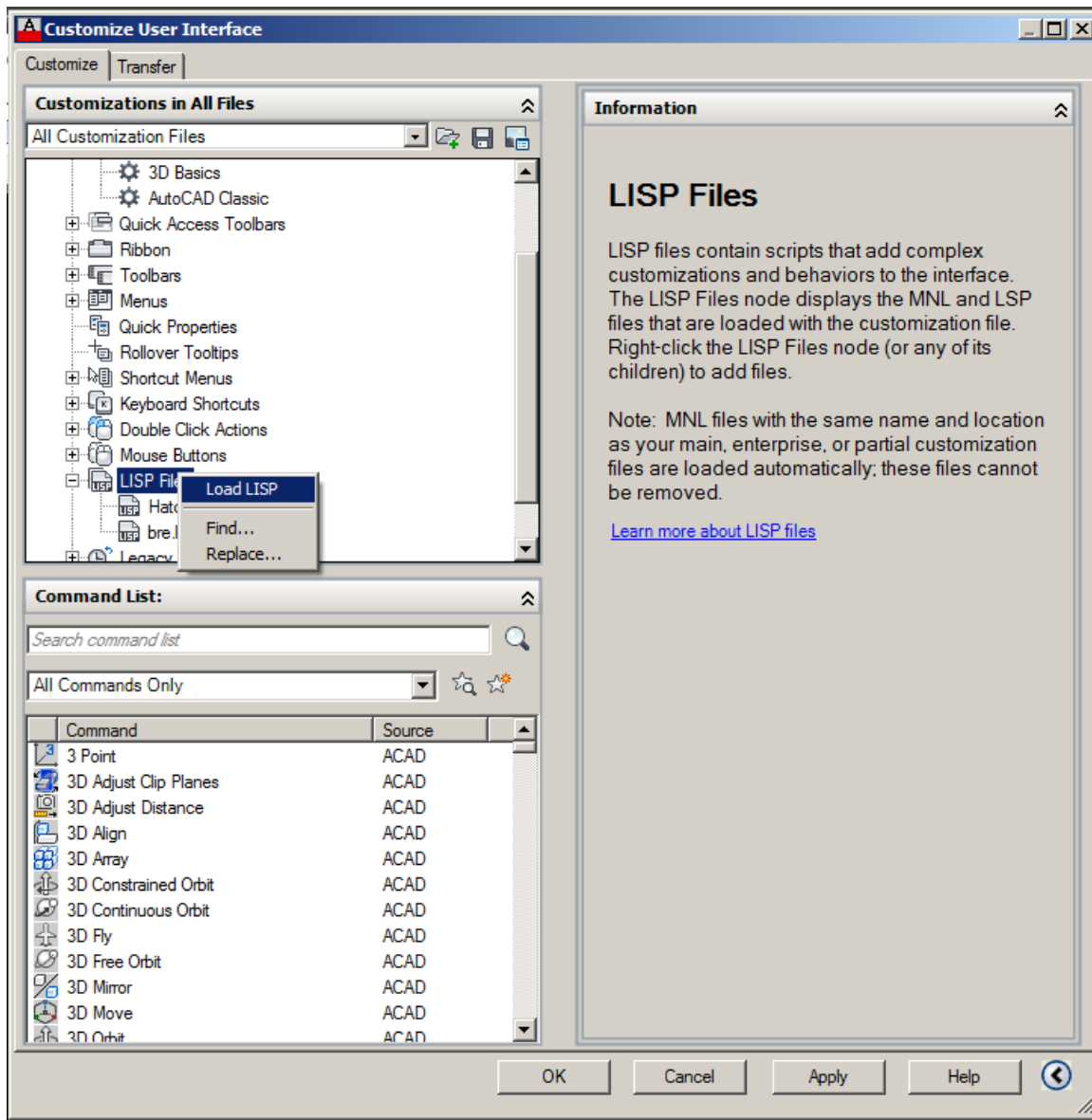
# Načítanie súboru LISP v Programe AutoCAD



Do príkazového riadka Napíšeme „CUI“ čo je skratka od Customize User Interface a spustíme príkaz .

CUI je funkčné aj v českej verzii programu a nie je nutné používanie cez \_ (napr. „\_CUI“)

# Načítanie súboru LISP v Programme AutoCAD



V časti „Customization in All Files“, ktorá je vľavo hore, si nájdeme časť „LISP Files“, pravím tlačidlom myšky klikneme na „LISP Files“ a vyberieme „Load LISP“.

Nájdeme hľadaný súbor „nazov.lsp“ a dáme „Open“.

Klikneme na „Apply“ a potom „OK“.

Od teraz Vám AutoCAD umožní nový príkaz používať a to aj po opakovanom spustení programu.